

## Acque destinate al consumo umano

### Report analitico 2012

Comune : San Vincenzo  
Z. A. : SV1; SV2  
Deroghe attive : boro Valore Massimo Ammissibile (VMA) = 3 mg/l Scadenza deroga: 31/12/2012

#### Sintesi delle non conformità rilevate

Parametri microbiologici (Allegato I parte A D. Lgs 31/2001) : nessuna  
Parametri chimici (Allegato I parte B D. Lgs 31/2001) : nessuna (\*)  
Parametri indicatori (Allegato I parte C D. Lgs 31/2001) : cloruro (tot. non conformità = 3) (\*\*)

#### Note:

(\*) per il parametro boro si applica il Valore Massimo Ammissibile (VMA) della deroga attiva pari a 3 mg/l. Le concentrazioni di boro rilevate in rete sono riportate nel grafico n. 1 a pag. 5.

(\*\*) risultati in tabella a pagina 2. In merito alle non conformità relative al parametro cloruro rilevate nell'acquedotto di San Vincenzo, di seguito le modalità di intervento della nostra U.F.: di fronte al superamento del valore limite per un parametro definito "indicatore" ai sensi del D. Lvo 31/2001 (allegato I, parte C), quale il cloruro, viene effettuata una valutazione relativa all'impatto sulla salute sul consumatore finale tenendo conto dell'entità del superamento, sua durata immediati per il consumatore (come nel caso in discussione), la comunicazione di non conformità viene inviata all'Ente Gestore al fine di un tempestivo ripristino dei normali valore della sua concentrazione (successivamente verificata).


Punto di prelievo	Zona di Approvvigionamento	Data prelievo	Alluminio µg/l Al	Ammonio mg/l NH4	Antimonio µg/l Sb	Antiparassitari totale µg/l	Arsenico µg/l As	Benzene µg/l	Boro mg/l B	Cadmio µg/l Cd	Clorito mg/l ClO2-	Cloruro mg/l Cl	Conducibilità µS/cm a 20°C	Cromo µg/l Cr	Disinfettante res. mg/l Cl2	Calcio mg/l Ca
San Bartolo	SV1	10-gen-12		<0.05			2		1.6			121	1069		0.2	
Via del Faro	SV1	24-gen-12		<0.05								130	1098		0.05	
San Bartolo	SV1	06-feb-12	<2	<0.05	<1		2.1		1.7	<0.5	<50	135	1122	<1	0.24	176
San Bartolo	SV1	08-feb-12				<0.05							1125		0.24	
San Bartolo	SV1	06-mar-12		<0.05			2		1.3			141	1121		0.16	
Via Piave	SV1	12-mar-12		<0.05			2.2		1.5			147	1140		0.21	
San Bartolo	SV1	18-apr-12		<0.05			2.4		1.8			145	1203		0.25	
San Bartolo	SV1	08-mag-12		<0.05			2.1		1.6			159	1205		0.17	
Via Piave	SV1	21-mag-12	4	<0.05	<1		1.9		1.3	<0.5	<50	169	1225	<1	0.13	184
Via Piave	SV1	11-giu-12		<0.05			1.8		1.5			152	1175		0.11	
Via Piave	SV1	12-lug-12		<0.05			1.6		1			192	1319		0.1	
San Bartolo	SV1	23-lug-12		<0.05			1.5		0.9			215	1356		0.09	
San Bartolo	SV1	06-ago-12		<0.05			1.5		1.06			224	1396		0.12	
Via Piave	SV1	27-ago-12		<0.05			1.7		1.02			237	1413		0.07	
San Bartolo	SV1	05-set-12		<0.05			1.3		1.45			261	1504		0.17	
Via Piave	SV1	19-set-12		<0.05			2		1.9			310	1630		0.16	
San Bartolo	SV1	09-ott-12		<0.05			1.5		1.77			283	1604		0.05	
Via Piave	SV1	17-ott-12		<0.05			1		0.01			147	1213		0.29	
SETRAMAR	SV1	14-nov-12		<0.05								141	1162		0.19	
GIESSEDUE	SV1	14-nov-12		<0.05								140	1154		0.11	
LA.CA.BOI	SV1	14-nov-12		<0.05								143	1168		0.14	
San Bartolo	SV1	14-nov-12		<0.05			1.2		0.95			143	1168		0.12	
Via Piave	SV1	21-nov-12		<0.05			1	<0.1	1.6			156	1216		0.06	186
San Bartolo	SV1	05-dic-12		<0.05			1.2		1.18			136	1181		0.22	
Via Piave	SV1	12-dic-12		<0.05			1.8		0.92			131	1152		0.19	
Podere San Luigi	SV2	18-gen-12		<0.05								129	1090		0.2	
Podere San Luigi	SV2	23-feb-12		<0.05					1.4			130	1097		0.18	
Podere San Luigi	SV2	08-mag-12		<0.05			2.3		1.7			164	1218		0.16	
Podere San Luigi	SV2	30-lug-12		<0.05			1.4		0.52			233	1421		0.05	
n. determinazioni			2	27	2	1	22	1	23	2	2	28	29	2	29	3
min			<2	<0.05	<1	<0.05	1	<0.1	0.01	<0.5	<50	121	1069	<1	0.05	176
max			4	<0.05	<1	<0.05	2.4	<0.1	1.9	<0.5	<50	310	1630	<1	0.29	186
Valore di Parametro D. Lgs 31/2001			200	0.50	5.0	0.50	10	1.0	1	5.0	200	250	2500	50	0.2	A
n. non conformi al Valore di Parametro			0	0	0	0	0	0	17	0	0	3	0	0	C	NA
Valore Massimo Ammissibile (VMA) per la deroga attiva									3							
n. non conformi al VMA									0							

Punto di prelievo	Zona di Approvvigionamento	Data prelievo	Magnesio mg/l Mg	Durezza °F	Ferro µg/l Fe	Fluoruro mg/l F	Manganese µg/l Mn	Mercurio µg/l Hg	Nichel µg/l Ni	Nitrato mg/l NO3	Nitrito mg/l NO2	Ossidabilità mg/l	pH	Piombo µg/l Pb	Rame µg/l Cu	Selenio µg/l Se
San Bartolo	SV1	10-gen-12		40	13					25			7.2			
Via del Faro	SV1	24-gen-12		48						25			7.2			
San Bartolo	SV1	06-feb-12	26	55	<10	0.18	<1	<0.2	<2	23	<0.05	<1	7.3	<2	<10	1.7
San Bartolo	SV1	08-feb-12											7.2			
San Bartolo	SV1	06-mar-12			<10					26			7.1			
Via Piave	SV1	12-mar-12		55.8	<10					24			7.2			
San Bartolo	SV1	18-apr-12		56.4	19					16			7.2			
San Bartolo	SV1	08-mag-12		56.4	18					25			7.1			
Via Piave	SV1	21-mag-12	28	58	15	0.19	<1	<0.2	<2	22	<0.05	<1	7.1	<2	<10	1.9
Via Piave	SV1	11-giu-12		57	11					25			7.1			
Via Piave	SV1	12-lug-12		60.8	19					35			7			
San Bartolo	SV1	23-lug-12		60	13					38			7.1			
San Bartolo	SV1	06-ago-12		64.1	<10					33			7.1			
Via Piave	SV1	27-ago-12		67	<10					36			7			
San Bartolo	SV1	05-set-12		69	15					26			7.1			
Via Piave	SV1	19-set-12		76.8	11					20			7.1			
San Bartolo	SV1	09-ott-12		77.4	130					23			7.3			
Via Piave	SV1	17-ott-12		59.1	<10					27			7.1			
SETRAMAR	SV1	14-nov-12		55.8						30			7.1			
GIESSEDUE	SV1	14-nov-12		54.8						30			7.1			
LA.CA.BOI	SV1	14-nov-12		55.8						29			7.1			
San Bartolo	SV1	14-nov-12		56.7	24					29			7.2			
Via Piave	SV1	21-nov-12	29	58.6	38	0.2		<0.2		24	<0.05	<1	7.2			
San Bartolo	SV1	05-dic-12		56.3	83					28			7.3			
Via Piave	SV1	12-dic-12		54.6	31					31			7.3			
Podere San Luigi	SV2	18-gen-12		47						26			7.1			
Podere San Luigi	SV2	23-feb-12		50	25					28			7.1			
Podere San Luigi	SV2	08-mag-12		57.5	63					23			7.1			
Podere San Luigi	SV2	30-lug-12		66	30					31			7			
n. determinazioni			3	27	23	3	2	3	2	28	3	3	29	2	2	2
min			26	40	<10	0.18	<1	<0.2	<2	16	<0.05	<1	7	<2	<10	1.7
max			29	77.4	130	0.2	<1	<0.2	<2	38	<0.05	<1	7.3	<2	<10	1.9
Valore di Parametro D. Lgs 31/2001			A	50	200	1.50	50	1.0	20	50	0.50	5.0	6,5-9,5	10	1000	10
n. non conformi al Valore di Parametro			NA	C	0	0	0	0	0	0	0	0	0	0	0	0
Valore Massimo Ammissibile (VMA) per la deroga attiva																
n. non conformi al VMA																

Punto di prelievo	Zona di Approvvigionamento	Data prelievo	Sodio mg/l Na	Solfato mg/l SO4	Tetracloro+tricroloetilene µg/l	Torbidità NTU	Triometani µg/l	Vanadio µg/l V	Escherichia coli n./100 ml	Enterococchi n./100 ml	Pseudomonas aeruginosa n./250 ml	Clostridium perfringens n./100 ml	Batteri coliformi a 37°C n./100 ml	Colonie a 22°C n./ml	Colonie a 37°C n./ml
San Bartolo	SV1	10-gen-12				<0.5			0				0	0	
Via del Faro	SV1	24-gen-12				2.62			0				0	0	
San Bartolo	SV1	06-feb-12	51	161	<0.5	<0.5	2.2	<1	0	0	0	0	0	0	0
San Bartolo	SV1	08-feb-12													
San Bartolo	SV1	06-mar-12				<0.5			0				0	0	
Via Piave	SV1	12-mar-12				<0.5			0				0	0	
San Bartolo	SV1	18-apr-12		136		<0.5			0				0	0	
San Bartolo	SV1	08-mag-12				<0.5			0				0	0	
Via Piave	SV1	21-mag-12	52	162	<0.5	<0.5	1.7	<1	0	0	0	0	0	0	0
Via Piave	SV1	11-giu-12				<0.5			0				0	0	
Via Piave	SV1	12-lug-12		120		<0.5			0				0	0	
San Bartolo	SV1	23-lug-12				<0.5			0				0	0	
San Bartolo	SV1	06-ago-12				<0.5			0				0	0	
Via Piave	SV1	27-ago-12				<0.5			0				0	0	
San Bartolo	SV1	05-set-12				<0.5			0				0	0	
Via Piave	SV1	19-set-12				<0.5			0				0	0	
San Bartolo	SV1	09-ott-12				1.04			0				0	0	
Via Piave	SV1	17-ott-12				<0.5			0				0	0	
SETRAMAR	SV1	14-nov-12				<0.5			0				0	0	
GIESSEDUE	SV1	14-nov-12				<0.5			0				0	0	
LA.CA.BOI	SV1	14-nov-12				0.74			0				0	0	
San Bartolo	SV1	14-nov-12				<0.5			0				0	0	
Via Piave	SV1	21-nov-12	53	174	<0.5	<0.5	3.9		0	0	0	0	0	0	0
San Bartolo	SV1	05-dic-12		158		<0.5			0				0	0	
Via Piave	SV1	12-dic-12		140		<0.5			0				0	0	
Podere San Luigi	SV2	18-gen-12				<0.5			0				0	0	
Podere San Luigi	SV2	23-feb-12				<0.5			0				0	0	
Podere San Luigi	SV2	08-mag-12				<0.5			0				0	0	
Podere San Luigi	SV2	30-lug-12				<0.5			0				0	0	
n. determinazioni			3	7	3	28	3	2	28	3	3	3	28	28	3
min			51	120	<0.5	<0.5	1.7	<1	0	0	0	0	0	0	0
max			53	174	<0.5	2.62	3.9	<1	0	0	0	0	0	0	0
Valore di Parametro D. Lgs 31/2001			200	250	10	A	30	50	0	0	0	0	0	A	A
n. non conformi al Valore di Parametro			0	0	0	NA	0	0	0	0	0	0	0	NA	NA
Valore Massimo Ammissibile (VMA) per la deroga attiva															
n. non conformi al VMA															

**Legenda:**

A = assenza di limiti specifici

C = valore consigliato

NA = non applicabile

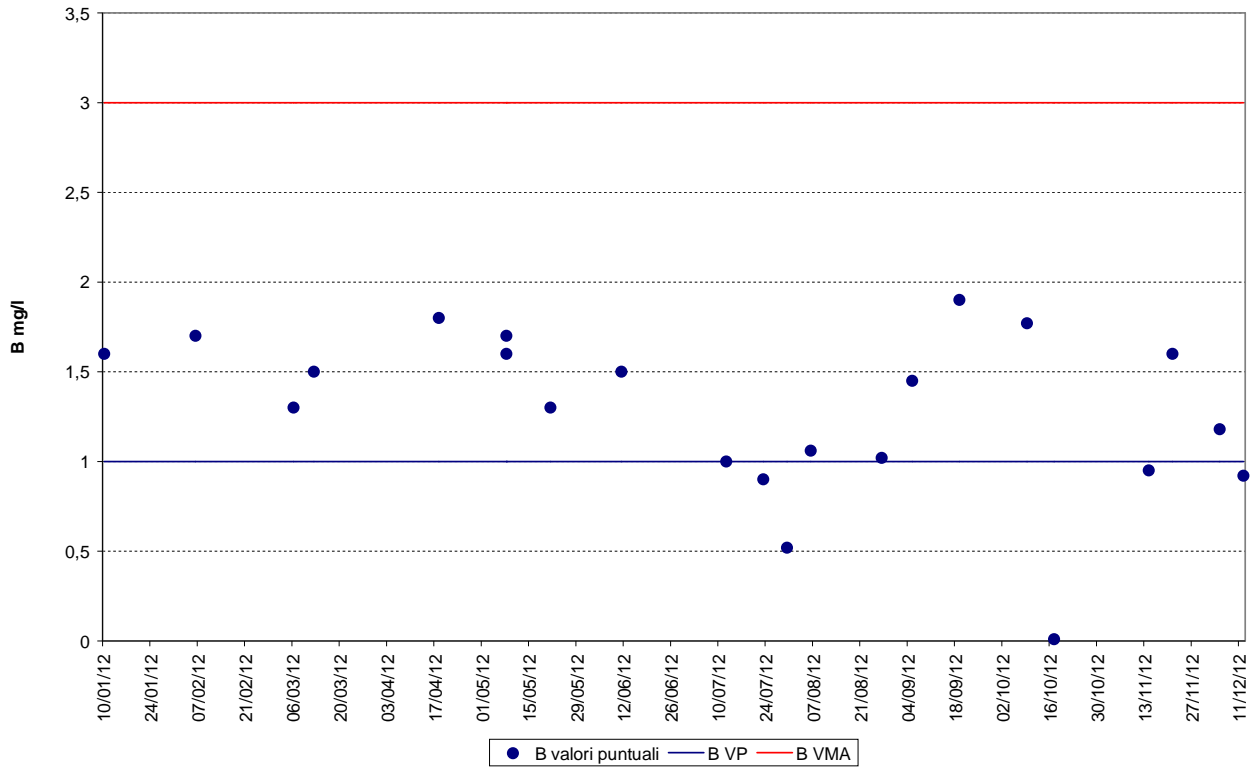


Grafico n. 1 – Concentrazioni di boro rilevate in rete (monitoraggio 2012)